

🐟 籠(かご)



餌を入れた籠かごを海中に沈め、カニなどが入るのを待ちます。籠に小さなカニの脱出口を付けることができます。

🐟 まき網



魚の群れを網で包囲して獲ります。漁獲対象の群れを選んで巻くことにより混獲を防ぎます。



このマークってなに？
マリン・エコラベル

といいます。

魚のことや環境のことを
積極的に考えて行動する
漁師さんを応援する
マークです。

マリン・エコラベル・ジャパン申請支援機関
特定非営利活動法人 水産資源回復管理支援会
www.fria-support.jp

～お魚の新しい選び方～



持続的漁業のご理解のために

漁法の いろいろ

このマークを表示した魚を買うことで
資源管理に積極的に取り組んでいる
漁師さんを応援することができます

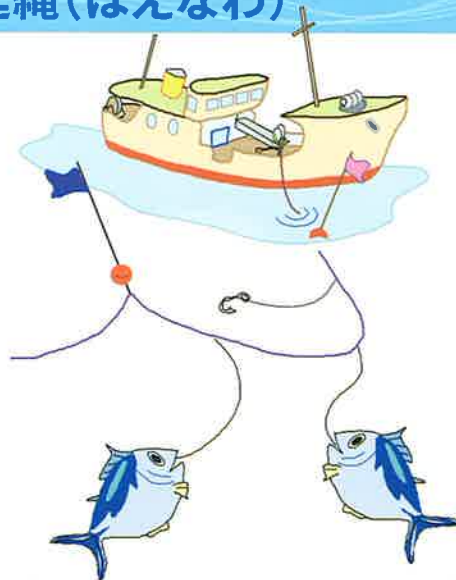
日本の漁業には、海と川・湖の漁業があり、養殖業もあります。漁業活動は、漁業法を始め様々な法律や規則により秩序が保たれ、資源や自然環境が維持されています。いくつかの漁具・漁法をご紹介します。

ジョレン



大きな熊手くまでとカゴを組み合わせたような漁具で貝などを獲ります。熊手部分の歯の間隔やカゴの目合の調節で小さな貝を逃がすことができます。

延縄(はえなわ)



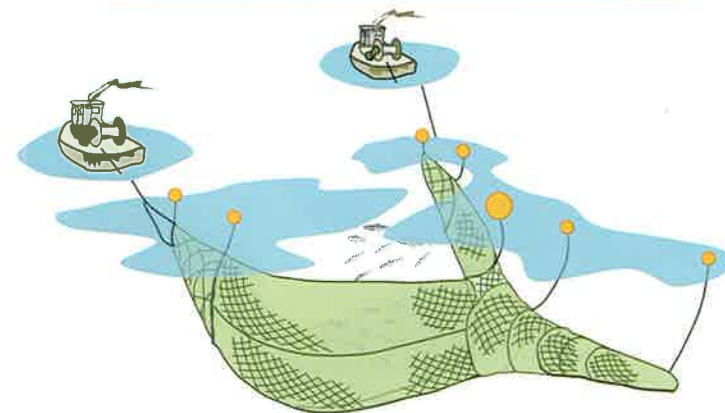
水平な幹縄みきなわに一定間隔で多数の釣針つりばりを枝縄えだなわでつり下げた漁具を海中に設置します。釣針の大きさで小さな魚の漁獲を避けることができます。

一本釣り



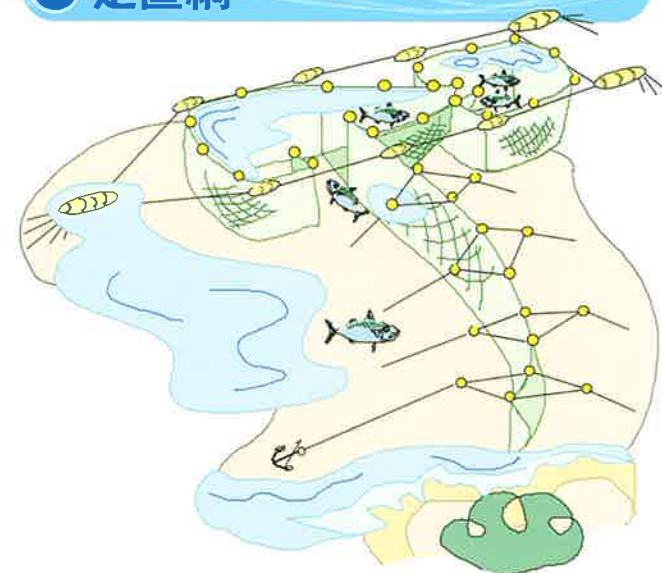
さおさおを使う釣りです。一本ずつ丁寧に釣るので、獲り過ぎません。

曳網(ひきあみ)



網漁具を漁船で引き回します。目合めあいの調節で小さな魚を逃がします。

定置網



魚の通り道に垣網かきあみを仕掛け、魚を箱網はこあみへ誘導して獲ります。不要な魚は箱網からすくって逃がします。魚任せなので乱獲になりません。